



Verbandsgemeindewerke Bad Bergzabern

- Wirtschaftsjahr 2017 -



PREIS- UND TARIFINFORMATIONSBLETT ABWASSER: HAUSHALTS- UND KLEINGEWERBEKUNDEN

Zusammensetzung unserer Tarife:

Tarifbestandteil	für	Bemessungsgrundlage	Brutto
Benutzungsgebühr	Schmutzwasser	je m ³ Schmutzwasser	1,90 €
Angesetzte Frischwassermenge	Schmutzwasser	% der Frischwassermenge	90%
Wiederkehrender Beitrag	Niederschlagswasser	je m ² mit der Grundflächenzahl gewichtete Grundstücksfläche	0,44 €

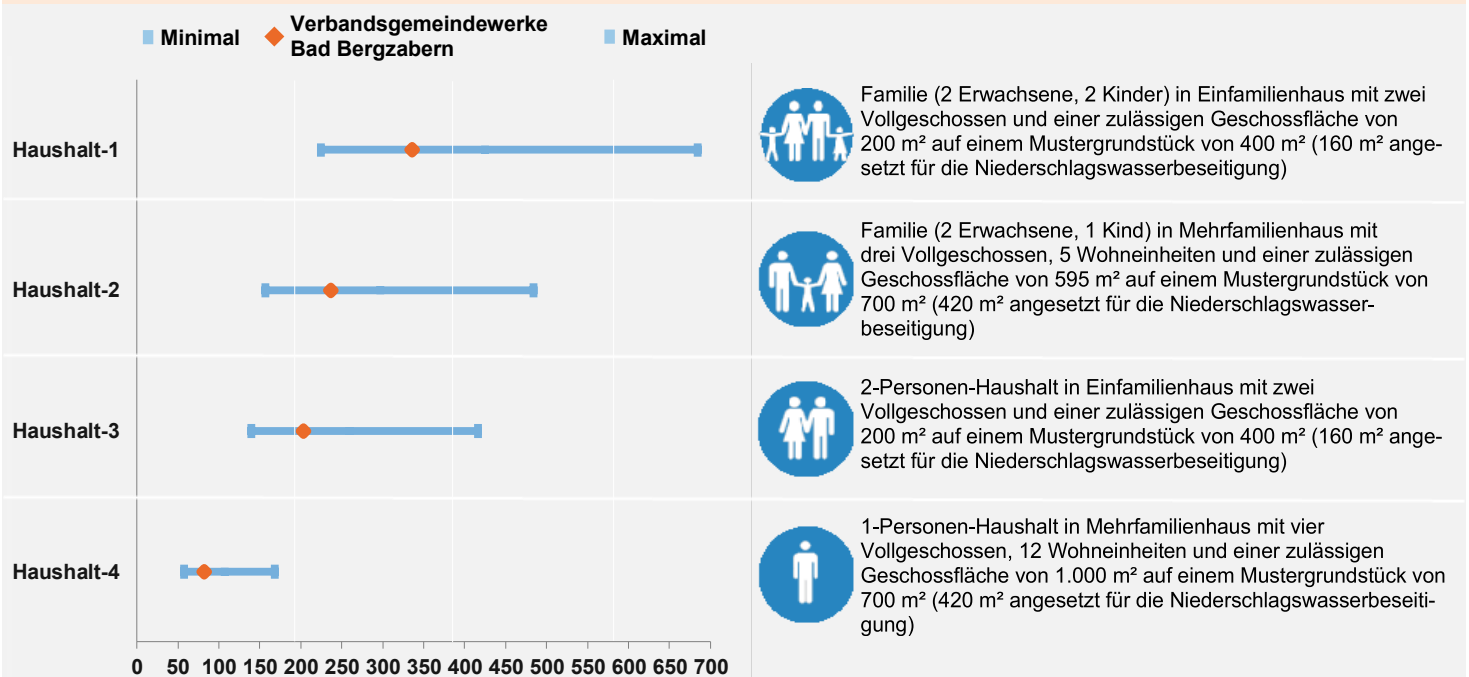
Unsere Entgelt-/Tarifstruktur führt für einen Musterhaushalt zu folgenden jährlichen Kosten:

Da nicht jede individuelle Wohnsituation mit einem Musterhaushalt abgebildet werden kann, wurden vier übliche und vorherrschende Wohnsituationen abgebildet. Der Musterhaushalt, der der individuellen Wohnsituation am nächsten kommt, bildet auch die Kosten am besten ab.

Alle Musterhaushalte unterstellen zur besseren Vergleichbarkeit einen angesetzten Schmutzwasseranfall von 35 m³/Einwohner und Jahr. Der angesetzte Schmutzwasseranfall für unser Entsorgungsgebiet liegt bei 27 m³/Einwohner und Jahr. Der durchschnittliche Frischwasserverbrauch über alle teilnehmenden Unternehmen liegt bei 43 m³/Einwohner und Jahr.

Eigene sowie Minimal- und Maximalkosten in EUR

Musterhaushalt (Beschreibung)



Unser Engagement für Sie und die Region:

Interkommunale Zusammenarbeit	Deutsch-französische Kooperation
Gemeinsamer Bau und Betrieb von 2 Kläranlagen mit mehreren anderen Verbandsgemeinden bzw. Stadt.	Beteiligung am Bau der Kläranlage Wissembourg/Frankreich. Vertrag über die Entsorgung der Abwässer aus 3 Ortsgemeinden.

Kontaktdaten:

Telefon	Internet-Adresse	E-Mail-Adresse
06343 / 701-510	www.vg-bad-bergzabern.de	vg-werke@vgbza.de



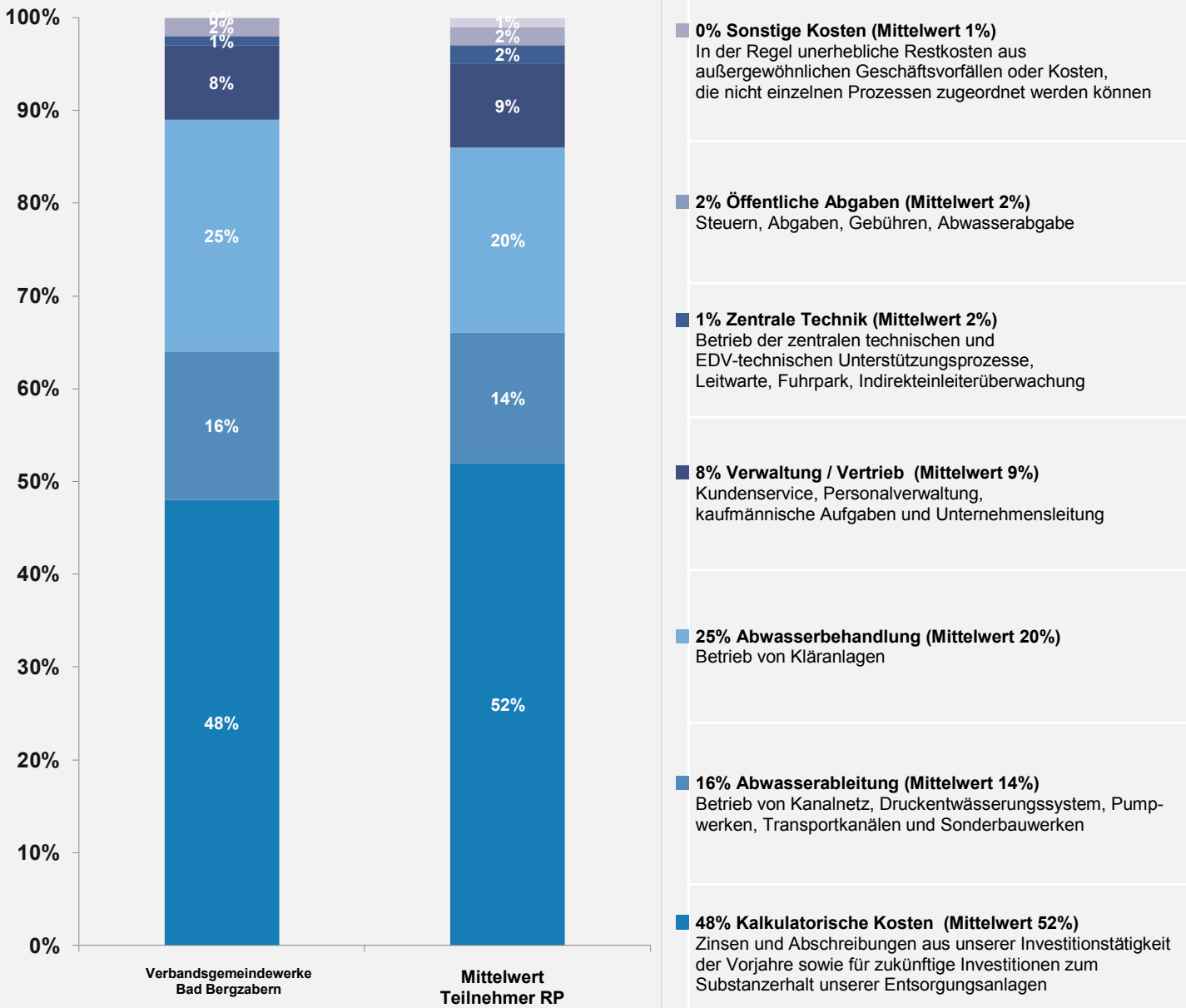
Verbandsgemeindewerke
Bad Bergzabern

- Wirtschaftsjahr 2017 -



PREIS- UND TARIFINFORMATIONSBLETT ABWASSER: HAUSHALTS- UND KLEINGEWERBEKUNDEN

Unsere Kosten setzen sich aus sieben verschiedenen Bestandteilen zusammen:



Besondere nicht beeinflussbare Randbedingungen in unserem Entsorgungsgebiet:

Ländliche Struktur	Geografische Gegebenheiten	Hügeliges/Bergiges Gelände
Das Entsorgungsgebiet umfasst 21 Ortsgemeinden mit teilweise kleinen Orten, die lange Verbindungsleitungen und viele Bauwerke bedingen.	Die geografischen Gegebenheiten erfordern die Aufteilung in 6 Entsorgungsbereiche. Zwang zum Betrieb zwei kleiner Kläranlagen.	Geländebedingt muss das Schmutzwasser von 6 Ortsgemeinden in die Verbindungssammler hochgepumpt werden. In zwei Kläranlagen muss das gesamte Abwasser gehoben werden.